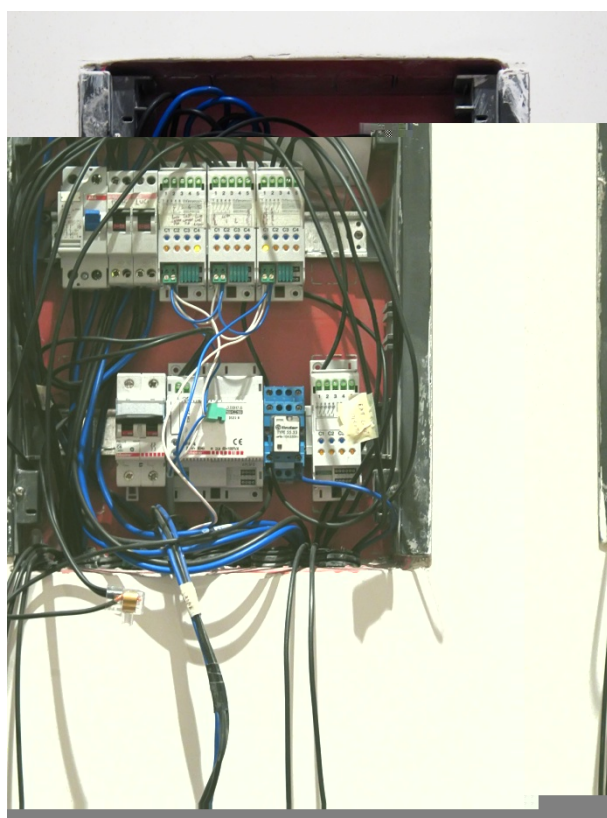


NENUFARES FORMACION



Introducción

Debido a la creciente necesidad de incorporación laboral en sectores como la construcción y derivados, se ha desarrollado el presente curso preparatorio, que pretende transmitir unos conocimientos teóricos, que faciliten al alumn@ la preparación específica relativa a esta profesión.

El curso está dirigido a personas que se sientan interesadas por el ámbito de las instalaciones eléctricas, en concreto por la labor del Instalador Electricista y deseen enfocar su labor profesional hacia este campo.

La calidad de nuestro programa de Estudios está realizado según El Real Decreto 942/2003 del Ministerio de Educación, que determina **que los Títulos de Formación Profesional podrán obtenerse a través de pruebas libres, es decir, sin acudir a clases presenciales y encontrarás en este plan de formación temas necesarios para obtener tu título oficial.**

Ámbito Laboral

De manera general, la labor del instalador Electricista se centra en:

- Instalador de líneas eléctricas.
- Montador de centros de producción.
- Electricista general.
- Instalador electricista de edificios y viviendas.
- Electricista industrial.
- Montador de cuadros eléctricos.
- Bobinador.
- Instalador electrónico de edificios.
- Instalador de antenas.
- Instalador de equipos telefónicos.
- Reparador de electrodomésticos.

Este profesional ejerce su actividad en pequeñas y medianas empresas, dedicadas al montaje y mantenimiento de infraestructuras de telecomunicación en edificios, máquinas eléctricas, sistemas automatizados, instalaciones eléctricas de baja tensión y sistemas domóticos, bien por cuenta propia o ajena.

Las ocupaciones y puestos de trabajo más relevantes son los siguientes:

- Instalador-mantenedor electricista.
- Electricista de construcción.
- Electricista industrial.
- Electricista de mantenimiento.
- Instalador-mantenedor de sistemas domóticos.
- Instalador-mantenedor de antenas.

- Instalador de telecomunicaciones en edificios de viviendas.
- Instalador-mantenedor de equipos e instalaciones telefónicas.
- Montador de instalaciones de energía solar fotovoltaica

A quién va dirigido

Este curso está destinado a personas con o sin experiencia en el ámbito de la electricidad, que deseen profesionalizarse y ser más competitivas. Los temas que se tratarán, se han desarrollado sin suponer ningún conocimiento previo de las materias objeto de estudio.

Requisitos

No existen unos requisitos específicos para acceder a un puesto de Electricista, no obstante aquellas personas que deseen obtener la titulación Oficial de Técnico en

Instalaciones Eléctricas y Automáticas mediante las Pruebas Libres de F.P. (Requisito

Fundamental para obtener el Carné Oficial de Instalador), deberán tener presente algunos requisitos exigidos comúnmente:

- Poseer estudios mínimos de Graduado en Educación Secundaria.
- Tener 18 años de Edad. (En algunas comunidades se puede inscribir con 17 años a cumplirse en el año de las pruebas).
- Haber cursado con anterioridad enseñanzas profesionales relacionadas con el sector profesional correspondiente.

Objetivos

El objetivo de este curso es formar al alumno en aquellos conocimientos técnicos que le permitan ejercer la profesión de Instalador Electricista ya que el contenido y desarrollo del curso está preparado para una profesionalización dentro de la rama eléctrica, tanto en instalaciones de viviendas, como industriales.

Con el objetivo de desarrollar esta actividad laboral de acuerdo a comportamientos respetuosos con la seguridad, protección a la salud, y el mantenimiento de la calidad ambiental y ergonómica, el presente curso incluye además como anexo, el Curso de Prevención de Riesgos Laborales, por lo que a la finalización del mismo el alumno obtendrá el correspondiente diploma.

Programa

Este programa formativo está **totalmente adaptado al programa oficial publicado por el Ministerio para las pruebas libres de F.P. de Grado Medio** y consta de los siguientes puntos:

- Unidad nº 1
Electrotecnia
- Unidad nº 2
Máquinas Eléctricas
- Unidad nº 3
Instalaciones de Distribución
- Unidad nº 4
Instalaciones Eléctricas Interiores
- Unidad nº 5
Electrónica
- Unidad nº 6
Instalaciones de Telecomunicaciones en Edificios y Viviendas
- Unidad nº 7
Automatismos Industriales
- Unidad nº 8
Instalaciones Domóticas
- Unidad nº 9
Instalaciones Solares Fotovoltaicas
- Unidad nº 10
Formación y Orientación Laboral

Anexos

Reglamento electrotécnico de baja tensión – REBT
CD-ROM Técnicas de Búsqueda de Empleo
Curso de Prevención de Riesgos Laborales (Nivel Básico)

Tutores

Plantilla de profesores altamente cualificados que combinan la docencia con el ejercicio diario de sus profesiones.

Estos profesionales han sido los encargados de diseñar y elaborar el material de estudio, así como las distintas pruebas de evaluación.

Cada curso se imparte bajo la coordinación de uno de estos especialistas, quien es responsable de supervisar el desarrollo y la adecuación del curso, así como de apoyar la labor de los tutores.

El equipo de trabajo tiene dos misiones fundamentales: la primera es la continua adaptación de los programas a la evolución del ámbito formativo de que se trate. Así, podemos referirnos con puntualidad a las reformas legislativas, las nuevas coyunturas socioeconómicas y culturales, etc.

El segundo gran propósito es adecuar la oferta formativa al pulso de la demanda de los mercados profesionales, para lo cual se elaboran continuos estudios a fin de garantizar una capacitación profesional capaz de obtener la debida respuesta en los ámbitos empresarial y profesional.

Evaluación

El método de enseñanza de este curso contiene gran número de ejercicios de evaluación.

- Cuestionarios de Autoevaluación.- Un cuestionario de autoevaluación en cada uno de los temas del curso.
- Exámenes de Evaluación.- Agrupados por Unidades didácticas que deberán enviarse al Centro para su corrección.

Metodología

El desarrollo de la formación a distancia como modalidad educativa se presenta como una alternativa a la formación presencial, ya que permite dar, cada vez más, respuesta a las necesidades formativas que plantea nuestra sociedad.

Por un lado, permite especializarse profesionalmente en alguno de los ámbitos con más demanda empresarial y, por el otro, pone fin a la incompatibilidad de horarios y a los problemas de desplazamiento a la hora de seguir un programa de estudios de manera eficaz.

Te ofrecemos una oferta formativa diversificada y de calidad, adaptada a tus necesidades.

Nuestro modelo pedagógico está basado en los siguientes principios:

- **Flexibilidad.** Cada alumno marca el ritmo de trabajo que más le conviene. Se escogen libremente los horarios de estudio y los contenidos de trabajo.
- **Matrículas abiertas todo el año.** El estudiante puede iniciar el curso cuando quiera,

sin miedo a que no se llegue al número mínimo de alumnos establecido o a que los grupos ya estén completos.

- **Atención individualizada** por parte de los tutores: consultas telefónicas en los horarios establecidos, o bien por correo ordinario, e-mail o fax.
- **Practicidad:** el conocimiento adquirido es aplicado directamente a la práctica profesional.
- **Actualidad:** el conocimiento transmitido responde al conocimiento directo del cuerpo docente, el cual, combina la práctica docente con la práctica profesional. Cualquier cambio de demandas en la sociedad, es detectado por los profesores y expuesto a los alumnos.

¿De cuánto tiempo dispongo para terminar el curso?

El curso a distancia podrá realizarlo en un período máximo de dos años.

Recibirá el material en casa para que pueda empezar enseguida y trabajarlo al ritmo que más se adecue a sus posibilidades. Si lo prefiere, puede terminar el curso en unos meses, o bien puede hacer uso de los dos años de que dispone para finalizarlo.

¿Qué pasa si no lo acabo en dos años?

Si por distintos motivos no puede terminar el curso en dos años, puede solicitar una renovación de matrícula, para lo cual deberá abonar los gastos de prórroga. Esta prórroga de matrícula es de un año.

¿Contaré con la ayuda de un profesor?

Desde el primer momento, es decir, desde que se matricula, estará asesorado y dirigido por un tutor, que responderá a sus consultas y le proporcionará las aclaraciones que necesite por teléfono, fax, correo o correo electrónico, tantas veces como requiera.

¿Cuándo podré hablar con el tutor?

Al matricularse, recibirá una carta que le comunicará el nombre de su tutor y el horario de consulta. Además, con el material del curso recibirá la Guía del Alumno, donde se especifica cómo funciona nuestro sistema de formación a distancia y donde se dan pautas y consejos para el estudio.

Precio

El coste del curso es de **785€**, pudiéndose financiar hasta en 12 meses.

¿Cómo me matriculo?

Ponte en contacto con nosotros a través de uno de estos medios:

- Correo: info@nenufares.es
- Teléfono: 91.857.86.48 o 617.94.96.15
- En nuestras instalaciones:
C/ España, 16
28411 Moralzarzal, Madrid.

Matrícula abierta todo el año.

Bolsa de Trabajo

El Centro, a través de las consultas realizadas en prensa e Internet y mediante las ofertas recibidas de empresas que soliciten candidatos, informará a sus alumnos

de dichos procesos de selección para que, quien esté interesado, envíe su CV a la empresa correspondiente.

No obstante el alumno deberá saber que el Centro no le garantiza su selección, ya que esta decisión depende de la empresa que oferta el puesto de trabajo, en función del perfil del puesto y de la demanda de puestos a cubrir en ese momento.

Acreditación y Diploma

Al final del Curso y después de haber realizado los ejercicios de evaluación de todos los temas de estudio, se expedirán los Diplomas acreditativos correspondientes a la formación que ha realizado con el Centro. No obstante el alumno podrá presentarse a las pruebas Oficiales para obtener el Título Oficial.